

**ПАСПОРТ ДОСТУПНОСТИ
объекта социальной инфраструктуры (ОСИ)**

№ 41

1. Общие сведения об объекте

- 1.1. Наименование (вид) объекта **Объект в сфере образования;**
1.2. Адрес объекта, индекс, телефон, электронная почта **238340, Калининградская область, г. Светлый, ул. Восточная, дом 1, тел. 8(401-52)3-44-86, эл. почта sv5s@yandex.ru;**
1.3. Сведения о размещении объекта:
- отдельно стоящее здание **3 этажа, 7231,0 кв.м.;**
- наличие прилегающего земельного участка (да, нет); **20777 кв.м**
1.4. Год постройки здания **1987г.**, последнего капитального ремонта _____.
1.5. Дата предстоящих плановых ремонтных работ: текущего _____, капитального _____
сведения об организации, расположенной на объекте
1.6. Название организации (учреждения), (полное юридическое наименование – согласно Уставу, краткое наименование) **Муниципальное бюджетное учреждение средняя общеобразовательная школа № 5 (МБОУ СОШ № 5);**
1.7. Юридический адрес организации (учреждения) индекс, адрес, **238340, Калининградская область, г. Светлый, ул. Восточная, д. 1.**
1.8. Основание для пользования объектом (оперативное управление, аренда, собственность) **оперативное управление;**
1.9. Форма собственности (государственная, негосударственная) **государственная;**
1.10. Территориальная принадлежность (федеральная, региональная, муниципальная) **муниципальная;**
1.11. Вышестоящая организация (наименование) **Администрация муниципального образования «Светловский городской округ»;**
1.12. Адрес вышестоящей организации, другие координаты (телефон, электронная почта, индекс) **238340, Калининградская область, город Светлый, улица Советская,12, тел. 8 401 52 491 00; e-mail: info@admsvtl.ru;**

2. Характеристика деятельности организации на объекте (по обслуживанию населения)

- 2.1 Сфера деятельности (здравоохранение, образование, социальная защита, физическая культура и спорт, культура, связь и информация, транспорт, жилой фонд, потребительский рынок и сфера услуг, другое): **образование;**
2.2 Виды оказываемых услуг: **начальное общее образование, основное общее образование, среднее общее образование, дополнительное образование детей и взрослых;**
2.3 Форма оказания услуг: (на объекте, с длительным пребыванием, в т.ч. проживанием, на дому, дистанционно): **на объекте, на дому, дистанционно;**
2.4 Категории обслуживаемого населения по возрасту: (дети, взрослые трудоспособного возраста, пожилые; все возрастные категории): **дети;**
2.5 Категории обслуживаемых инвалидов: инвалиды, передвигающиеся на коляске, инвалиды с нарушениями опорно-двигательного аппарата; нарушениями зрения, нарушениями слуха, нарушениями умственного развития: **Все;**
2.6 Плановая мощность: посещаемость (количество обслуживаемых в день), вместимость, пропускная способность: **плановая мощность – 1176 человек, посещаемость -843 человек;**
2.7 Участие в исполнении ИПР инвалида, ребенка-инвалида (да, нет): **да;**

3. Состояние доступности объекта

3.1 Путь следования к объекту пассажирским транспортом

(описать маршрут движения с использованием пассажирского транспорта)

Автобусный маршрут № 105, остановка «Химчистка»,

наличие адаптированного пассажирского транспорта к объекту **нет**.

3.2 Путь к объекту от ближайшей остановки пассажирского транспорта:

3.2.1 расстояние до объекта от остановки транспорта **500 м**;

3.2.2 время движения (пешком) **6 - 15 мин**;

3.2.3 наличие выделенного от проезжей части пешеходного пути (*да, нет*) **да**;

3.2.4 Перекрестки: *нерегулируемые; регулируемые, со звуковой сигнализацией, таймером;*
нет: нет;

3.2.5 Информация на пути следования к объекту: *акустическая, тактильная, визуальная;*
нет: нет;

3.2.6 Перепады высоты на пути: *есть, нет* (описать): **нет**;

Их обустройство для инвалидов на коляске: *да, нет*: **нет**;

3.3 Организация доступности объекта для инвалидов – форма обслуживания*

№ п/п	Категория инвалидов (вид нарушения)	Вариант организации доступности объекта (формы обслуживания)*
1	Все категории инвалидов и МГН	ДУ
	<i>в том числе инвалиды:</i>	
2	передвигающиеся на креслах-колясках	ВНД
3	с нарушениями опорно-двигательного аппарата	ДУ
4	с нарушениями зрения	ДУ
5	с нарушениями слуха	Б
6	с нарушениями умственного развития	ДУ

* - указывается один из вариантов: «А», «Б», «ДУ», «ВНД»

3.4 Состояние доступности основных структурно-функциональных зон

№ п/п	Основные структурно-функциональные зоны	Состояние доступности, в том числе для основных категорий инвалидов**
1	Территория, прилегающая к зданию (участок)	ДУ(К,О,С,У) ДЧ-И(Г)
2	Вход (входы) в здание	ДУ(О,С,У) ДЧ-И(Г,К)
3	Путь (пути) движения внутри здания (в т.ч. пути эвакуации)	ВНД(К) ДУ(О,У,С) ДЧ-И(Г)
4	Зона целевого назначения здания (целевого посещения объекта)	ДУ(У,С,К) ДЧ-И(Г,О)
5	Санитарно-гигиенические помещения	ВНД(К) ДУ(О,С,У) ДЧ-И(Г)
6	Система информации и связи (на всех зонах)	ДЧ-И(К,О) ДУ(Г,С,У)
7	Пути движения к объекту (от остановки транспорта)	ДУ(О,С,Г,У,К)

** Указывается: **ДП-В** - доступно полностью всем; **ДП-И** (К, О, С, Г, У) – доступно полностью избирательно (указать категории инвалидов); **ДЧ-В** - доступно частично всем; **ДЧ-И** (К, О, С, Г, У) – доступно частично избирательно (указать категории инвалидов); **ДУ** - доступно условно, **ВНД** – временно недоступно

3.5. ИТОГОВОЕ ЗАКЛЮЧЕНИЕ о состоянии доступности ОСИ: доступно условно;

4. Управленческое решение

4.1. Рекомендации по адаптации основных структурных элементов объекта

№ п/п	Основные структурно-функциональные зоны объекта	Рекомендации по адаптации объекта (вид работы)*
1	Территория, прилегающая к зданию (участок)	Индивидуальное решение с ТСП(Необходимо установить доступные для инвалидов визуальные и тактильные элементы информации.); ТР(Организация автостоянки для инвалидов и МГН.); КР(Требуется замена тротуарного покрытия, нанесение разметки; Привести лестницу в соответствие с нормами безопасности для инвалидов и МГН; Устройство пандуса в соответствие с нормами безопасности для инвалидов и МГН.);
2	Вход (входы) в здание	ТР(Привести поручни в соответствие с нормами доступности для инвалидов и МГН, установить противоскользящее покрытие.);
3	Путь (пути) движения внутри здания (в т.ч. пути эвакуации)	ТР(Установка или замена поручней в соответствии с критериями доступности для инвалидов и МГН; Расчет времени эвакуации МГН и инвалидов, по результатам расчета принять решение об устройстве зоны безопасности для МГН и инвалидов.); КР(Замена дверных блоков, на доступные для использования инвалидами и МГН; Устройство подъемника (лифта).);
4	Зона целевого назначения здания (целевого посещения объекта)	Индивидуальное решение с ТСП(Оборудовать места для инвалидов; привести расстановку приборов и оборудования в соответствие с нормами доступности для инвалидов и МГН, оборудовать доступ на сцену; Устройство прилавка в соответствии с нормами доступности для инвалидов и МГН.);
5	Санитарно-гигиенические помещения	Индивидуальное решение с ТСП(Привести расстановку мебели и оборудования в соответствии с нормами доступности для инвалидов и МГН.); КР(Оборудовать туалетные, душевые комнаты в соответствии с нормами доступности и безопасности для инвалидов и МГН, устройство уборной с универсальной кабиной.);
6	Система информации на объекте (на всех зонах)	Индивидуальное решение с ТСП (Устройство визуальной, акустической, тактильной систем информации);
7	Пути движения к объекту (от остановки транспорта)	КР (Устройство тротуаров, замена дорожного покрытия;)
8	Все зоны и участки	Индивидуальное решение с ТСП(Необходимо установить доступные для инвалидов визуальные и тактильные элементы информации.); ТР(Организация автостоянки для инвалидов и МГН.); КР(Требуется замена тротуарного покрытия, нанесение разметки; Привести лестницу в соответствие с нормами безопасности для инвалидов и МГН; Устройство пандуса в соответствие с нормами безопасности для инвалидов и МГН.); ТР(Привести поручни в соответствие с нормами доступности для инвалидов и МГН, установить противоскользящее покрытие.); ТР(Установка или замена поручней в соответствии с критериями доступности для инвалидов и МГН; Расчет времени эвакуации МГН и инвалидов, по результатам расчета принять решение об устройстве зоны безопасности для МГН и инвалидов.); КР(Замена дверных блоков, на доступные для использования инвалидами и МГН; Устройство подъемника (лифта).); Индивидуальное решение с ТСП(Оборудовать места для инвалидов; привести расстановку приборов и оборудования в соответствие с нормами доступности для инвалидов и МГН, оборудовать доступ на сцену; Устройство прилавка в соответствии с нормами доступности для инвалидов и МГН.); Индивидуальное решение с ТСП(Привести расстановку мебели и оборудования в соответствии с нормами доступности для инвалидов и МГН.); КР(Оборудовать туалетные, душевые комнаты в соответствии с нормами доступности и безопасности для инвалидов и МГН, устройство уборной с универсальной кабиной.); Индивидуальное решение с ТСП (Устройство визуальной, акустической, тактильной систем информации); КР (Устройство тротуаров, замена дорожного покрытия;)

*- указывается один из вариантов (видов работ): не нуждается; ремонт (текущий, капитальный); индивидуальное решение с ТСП; технические решения невозможны – организация альтернативной формы обслуживания

4.2. Период проведения работ _____
в рамках исполнения _____

(указывается наименование документа: программы, плана)

4.3 Ожидаемый результат (по состоянию доступности) после выполнения работ по адаптации **доступно частично всем;**

Оценка результата исполнения программы, плана (по состоянию доступности) _____

4.4. Для принятия решения требуется, не требуется *(нужное подчеркнуть)*:

4.4.1. согласование на Комиссии _____

(наименование Комиссии по координации деятельности в сфере обеспечения доступной среды жизнедеятельности для инвалидов и других МГН)

4.4.2. согласование работ с надзорными органами *(в сфере проектирования и строительства, архитектуры, охраны памятников, другое - указать)* _____

4.4.3. техническая экспертиза; разработка проектно-сметной документации;

4.4.4. согласование с вышестоящей организацией (собственником объекта);

4.4.5. согласование с общественными организациями инвалидов _____;

4.4.6 другое _____

Имеется заключение уполномоченной организации о состоянии доступности объекта *(наименование документа и выдавшей его организации, дата)*, прилагается _____

4.7. Информация может быть размещена (обновлена) на Карте доступности субъекта РФ
zhit-vmeste.ru

(наименование сайта, портала)

5. Особые отметки

Паспорт сформирован на основании:

1. Анкеты (информации об объекте) от « ____ » _____ 20 ____ г.,

2. Акта обследования объекта: № акта _____ от « ____ » _____ 20 ____ г.


3. Решения Комиссии _____ от « ____ » _____ 20 ____ г.

Опись комплектации документации для паспорта доступности ОСИ на объект:

Калининградская область, г. Светлый, ул. Восточная, дом 1, МБОУ СОШ № 5

№ п/п	Наименование	Кол-во экземпляров, шт	Примечание
1	Паспорт доступности	1	4 л.
2	Анкета доступности	1	2 л.
3	Акт обследования ОСИ к паспорту доступности	1	10 л.
4	Фотоанализ объекта	1	7 л.
5	Поэтажные планы объекта	1	10 л.

Составил(а): Лежанков Валерий Анатольевич



Фотоанализ территории прилегающей к зданию (участка)

Фото 1.1



Фото 1.2



Фото 1.3



Фото 1.4



Фото 1.5



Фото 1.6



Фотоанализ входа (входов) в здание

Фото 2.1



Фото 2.2



Фото 2.3



Фото 2.4



Фото 2.5



Фото 2.6



Фото 2.7



Фото 2.8



Фотоанализ пути движения внутри здания

Фото 3.1

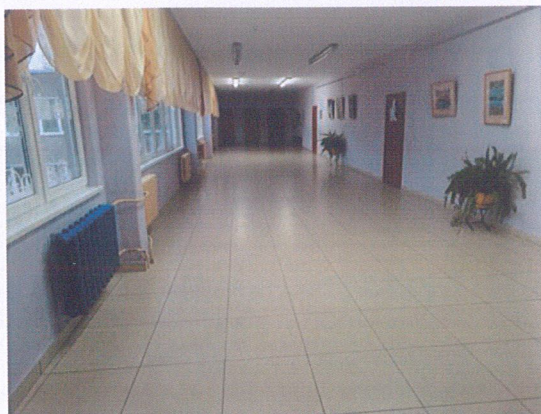


Фото 3.2



Фото 3.3



Фото 3.4



Фото 3.5



Фото 3.6



Фотоанализ санитарно – гигиенических помещений

Фото 5.1



Фото 5.2



Фото 5.3



Фото 5.4



Фото 5.5



Фотоанализ зон целевого назначения

Фото 4.1

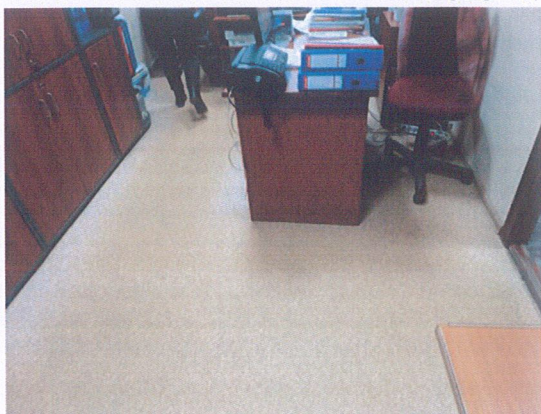


Фото 4.2



Фото 4.3



Фото 4.4



Фото 4.5

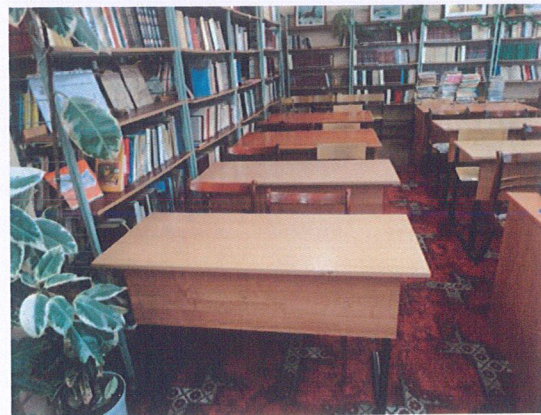


Фото 4.6



Фото 4.7



Фото 4.8



Фотоанализ системы информации на объекте

Фото 6.1



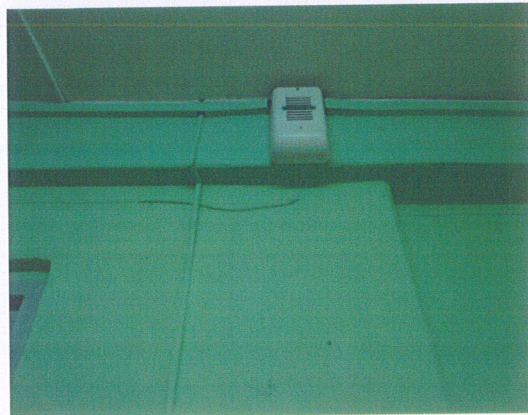
Фото 6.2



Фото 6.3



Фото 6.4



Фотоанализ пути следования к объекту социальной инфраструктуры

Фото 7.1



Фото 7.2



Фото 7.3



Фото 7.4



Фото 7.5



Фото 7.6

